

کاتالوگ محصول فول سریال



Full Serial Product Catalogue

2023-2024

Full Serial Product Catalogue

- * درباره محصول ۲
- * پنل های احضار طبقات ۴
- * پنل های داخل کابین ۱۴
- * نمایشگرهای داخل کابین شرکت پنتا ۳۵
- * کلیدهای شرکت الکترونیک پژوه ۳۹
- * کلیدهای شرکت پنتا ۴۱

Full Serial Product Catalogue

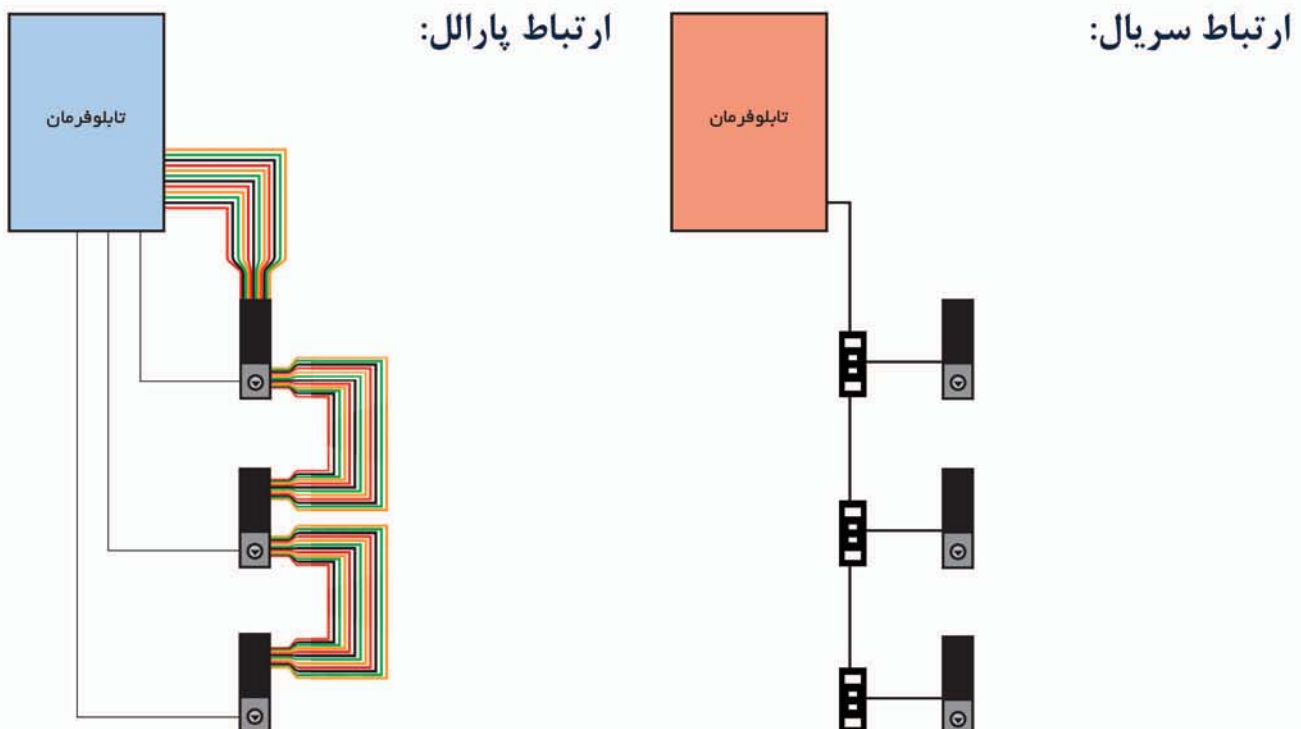
درباره محصول فول سریال

این محصول تنها یک تابلو فرمان نیست، بلکه پکیج کاملی از تابلو فرمان، پنل‌های احضار طبقات، پنل داخل کابین و ... می‌باشد که تماماً توسط شرکت آریان آسانسور و به صورت سیم‌کشی شده در اختیار مشتریان قرار می‌گیرد. در محصول فول سریال ارتباط بین تابلو فرمان با پنل‌های احضار طبقات و ارتباط بین پنل داخل کابین با جعبه رویزیون کارکدک، کاملاً سریال بوده و نیازی به سیم‌کشی شستی و نمراتور به صورت پارالل و جداگانه نمی‌باشد. این محصول به دو بخش احضار طبقات و بخش کابین تقسیم می‌شود که هر کدام از این بخش‌ها به تنهایی و همچنین هر دو به صورت همزمان قابل استفاده در پروژه می‌باشند. در این طرح مدل‌های متنوع پنل طبقات و پنل داخل کابین، با نمایشگرهای مختلف ارائه می‌شود که در این کاتالوگ به معرفی آنها پرداخته شده است.

ویژگی‌ها

۱. ارتباط CANbus بردهای احضار طبقات با برد اصلی تابلو فرمان
۲. استفاده از یک کابل ۴ رشته برای برقراری ارتباط تابلو فرمان با پنل‌های احضار طبقات، بدون وابستگی به تعداد طبقات
۳. استفاده از صرفاً یک کابل ۱۲ رشته دو سر سوکت خورده آماده، برای برقراری تمامی ارتباطات بین پنل داخل کابین و جعبه رویزیون کارکدک، بدون وابستگی به تعداد طبقات
۴. دارای دو نوع نمایشگر ریزشی و لاتیس برای پنل‌های احضار طبقات
۵. پشتیبانی از مدهای سرویس‌دهی: Full Collective و Selective - Collective, Down Collective
۶. قابل استفاده در پروژه‌های تک درب و دو درب
۷. قابل استفاده تا ۳۲ طبقه و ۸ دستگاه آسانسور
۸. سازگار با بردهای اصلی جدید تولید شرکت آریان آسانسور
۹. نمایش کد خطا و قرار داشتن آسانسور در مد تعمیر و نگهداری، بر روی پنل احضار طبقات
۱۰. کاهش حجم سیم‌کشی
۱۱. کاهش خرابی
۱۲. نصب و راه‌اندازی سریع و آسان

مقایسه حجم سیم‌کشی پارالل و سریال



Full Serial Product Catalogue

اجزاء بخش احضار طبقات

۳. کابل چهار رشته سوکت خورده برای ایجاد ارتباط بین تابلو فرمان، جانکشن و پنل.



۴. یک عدد سوکت ترمینیشن که برای جلوگیری از تضعیف ارتباط سریال بر روی جانکشن پایین ترین طبقه نصب می‌گردد.



۱. پنل احضار طبقات (به صورت سیم‌کشی شده و آماده نصب)



۲. جانکشن ارتباطی قابل نصب بر روی دیواره داخلی چاه (برای اتصال هر پنل به کابل احضار طبقات)



اجزا بخش کابین

۱. پنل داخل کابین (شامل بردهای COP و OCC و به صورت سیم‌کشی شده و آماده نصب)
۲. جعبه رویزیون کارکدک (با برد کارکدک CBI)
۳. کابل ۱۲ رشته دو سر سوکت خورده برای برقراری ارتباط بین پنل داخل کابین و جعبه رویزیون کارکدک

مزایای استفاده از سیستم Full Serial احضار طبقات

هر پنل احضار طبقه، وظیفه ارسال فرمان احضار آن طبقه به تابلو فرمان و نمایش نمراتور را بر عهده دارد. دیگر پنل‌های سریال موجود در بازار، صرفاً در بخش نمراتور دارای ارتباط سریال می‌باشند و در ارتباط با فرامین شستی احضار باز هم باید از ارتباط پارالل و سیم‌کشی جداگانه برای کلید (مد Down Collective) یا کلیدهای احضار (مد Selective-Collective) هر طبقه به تابلو فرمان استفاده نمود که باعث افزایش حجم سیم‌کشی و دشواری عیب یابی می‌گردد. با توجه به اینکه طراحی سخت افزار و نرم‌افزار بردهای احضار طبقات تولید شرکت آریان آسانسور توسط واحد R&D این شرکت صورت پذیرفته است، این قابلیت فراهم گردیده تا برای ارسال فرمان احضار طبقه (کلیدها) نیز از ارتباط سریال استفاده شود. یعنی بدون توجه به تعداد طبقات و مد سرویس‌دهی، مجموعاً از یک کابل چهار رشته برای پنل‌های احضار طبقات استفاده می‌شود که دو رشته سیم حامل تغذیه مربوط به بردها می‌باشند و با دو رشته سیم سریال، فرامین کلیدها و نمراتور بین برد احضار طبقات و برد اصلی تابلو فرمان به صورت سریال برقرار می‌شود.

مزایای استفاده از سیستم Full Serial کابین

۱. کاهش قابل توجه حجم سیم‌کشی بین جعبه رویزیون و پنل شستی داخل کابین
۲. ارائه پنل شستی داخل کابین به صورت آماده و سیم‌کشی شده توسط شرکت آریان آسانسور
۳. استفاده از صرفاً یک کابل آماده دو سر سوکت خورده برای ایجاد ارتباط بین جعبه رویزیون و پنل شستی داخل کابین
۴. قابلیت استفاده از ۶ ورودی و ۲ خروجی برنامه پذیر بر روی برد کارکدک (CBI)
۵. قابلیت استفاده از ۵ ورودی و ۲ خروجی برنامه پذیر بر روی برد داخل کابین (COP)
۶. عدم نیاز به استفاده از برد جداگانه برای لامپ و زنگ اضطراری کابین
۷. کاهش زمان و ایجاد سهولت در نصب و راه اندازی اتصالات کابین
۸. کاهش خرابی‌های مربوطه در نتیجه کاهش سیم‌کشی

Full Serial Product Catalogue

پنل های احضار طبقات



پنل های احضار طبقات

ساده PLATIN (H)

ابعاد پنل

۲۰۰-۵۰۰

طول (mm)

۶۰-۱۵۰

عرض (mm)

۱۲-۲۵

عمق (mm)

ویژگی ها:

- * قابلیت نصب روکار
- * انواع رنگ استیل
- * قابل ارائه به صورت تک شستی و دو شستی
- * قابل ارائه به صورت سیمپلکس و دوبلکس
- * قابل ارائه با نمایشگرهای ریزشی و لاتیس
- * محصول شرکت پارسیان نوین تک آسانبر (پنتا)



پنل های احضار طبقات

پنجره نمایش مشکی PLATIN (H) (black face)

ابعاد پنل

۲۰۰-۵۰۰

طول (mm)

۶۰-۱۵۰

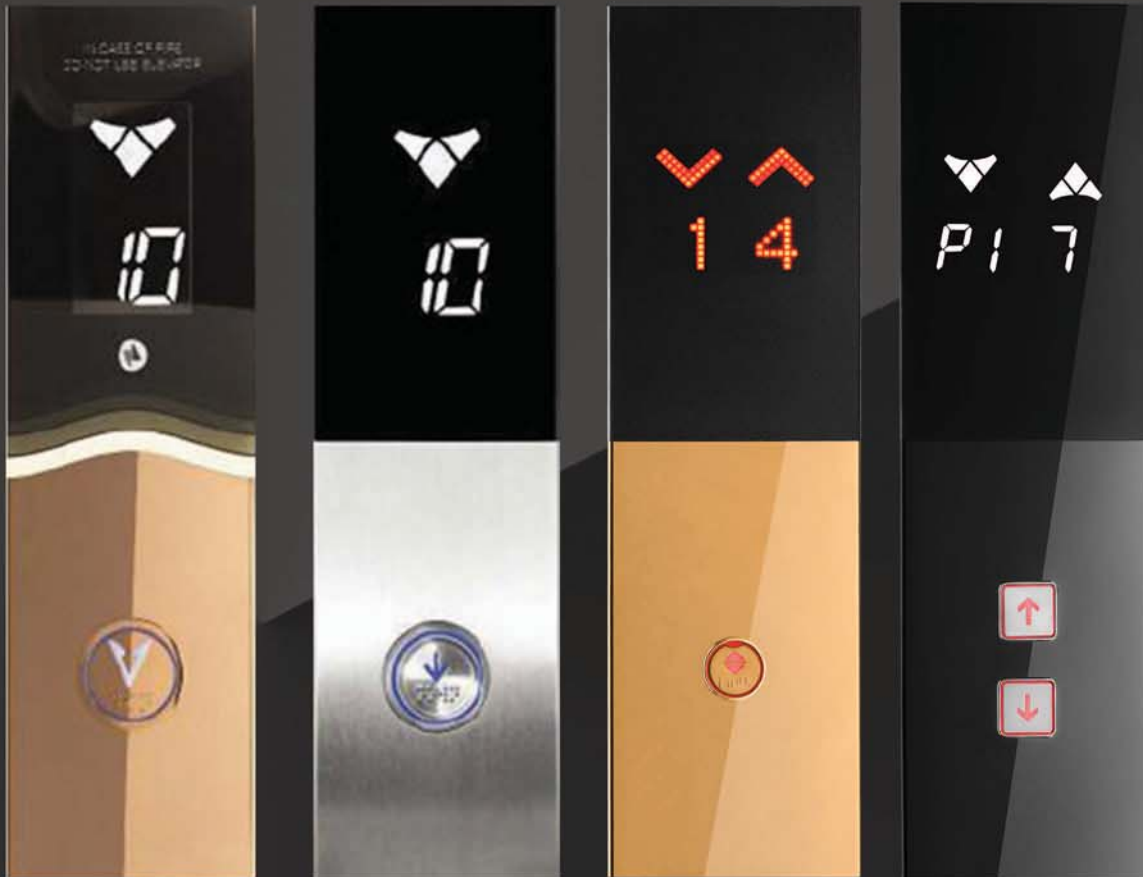
عرض (mm)

۱۲-۲۵

عمق (mm)

ویژگی ها:

- * قابلیت نصب روکار
- * انواع رنگ استیل
- * قابل ارائه به صورت تک شستی و دو شستی
- * قابل ارائه به صورت سیمپلکس و دوبلکس
- * قابل ارائه با نمایشگرهای ریزشی
- * محصول شرکت پارسیان نوین تک آسانبر (پنتا)



پنل های احضار طبقات

پنجره نمایش رنگی (PLATIN (H))



ویژگی ها:

- * قابلیت نصب روکار
- * انواع رنگ استیل
- * قابل ارائه به صورت تک شستی و دو شستی
- * قابل ارائه به صورت سیمپلکس و دوپلکس
- * قابل ارائه با نمایشگرهای ریزی
- * محصول شرکت پارسیان نوین تک آسانبر (پنتا)

ابعاد پنل

۲۰۰-۵۰۰

طول (mm)

۶۰-۱۵۰

عرض (mm)

۱۲-۲۵

عمق (mm)



پنل های احضار طبقات

PH 11

ویژگی ها:

- * قابلیت نصب توکار فنری
- * انواع رنگ استیل
- * قابل ارائه به صورت تک شستی
- * قابل ارائه به صورت سیمپلکس
- * قابل ارائه با نمایشگر لاتیس
- * محصول شرکت پارسیان نوین تک آسانبر (پنتا)



ابعاد پنل

۳۶۰

طول (mm)

۸۰

عرض (mm)

ابعاد باکس

۲۷۵

طول (mm)

۶۵

عرض (mm)

۳۰

عمق (mm)

پنل های احضار طبقات

PH 14



ویژگی ها:

- * قابلیت نصب توکار فنری
- * انواع رنگ استیل
- * قابل ارائه به صورت تک شستی
- * قابل ارائه به صورت سیمپلکس
- * قابل ارائه با نمایشگر ریزشی
- * محصول شرکت پارسیان نوین تک آسانبر (پنتا)

ابعاد پنل

۳۲۰

طول (mm)

۹۰

عرض (mm)

ابعاد باکس

۲۸۰

طول (mm)

۸۰

عرض (mm)

۴۰

عمق (mm)

پنل های احضار طبقات

EP 1310

ویژگی ها:

- * قابل ارائه به صورت تک شستی
- * قابل ارائه به صورت سیمپلکس
- * قابل ارائه با نمایشگرهای ریزشی و لاتیس
- * محصول شرکت صنعت الکترونیک پژوه

- * قابلیت نصب روکار
- * استیل ۱,۵ میل دوبل شده با ورق آهن آبکاری شده ۱ میل
- * کلید قابل سفارش: SL10

ابعاد پنل کوتاه

۳۰۰

طول (mm)

۹۰

عرض (mm)

۲۰

عمق (mm)

ابعاد پنل بلند

۴۰۰

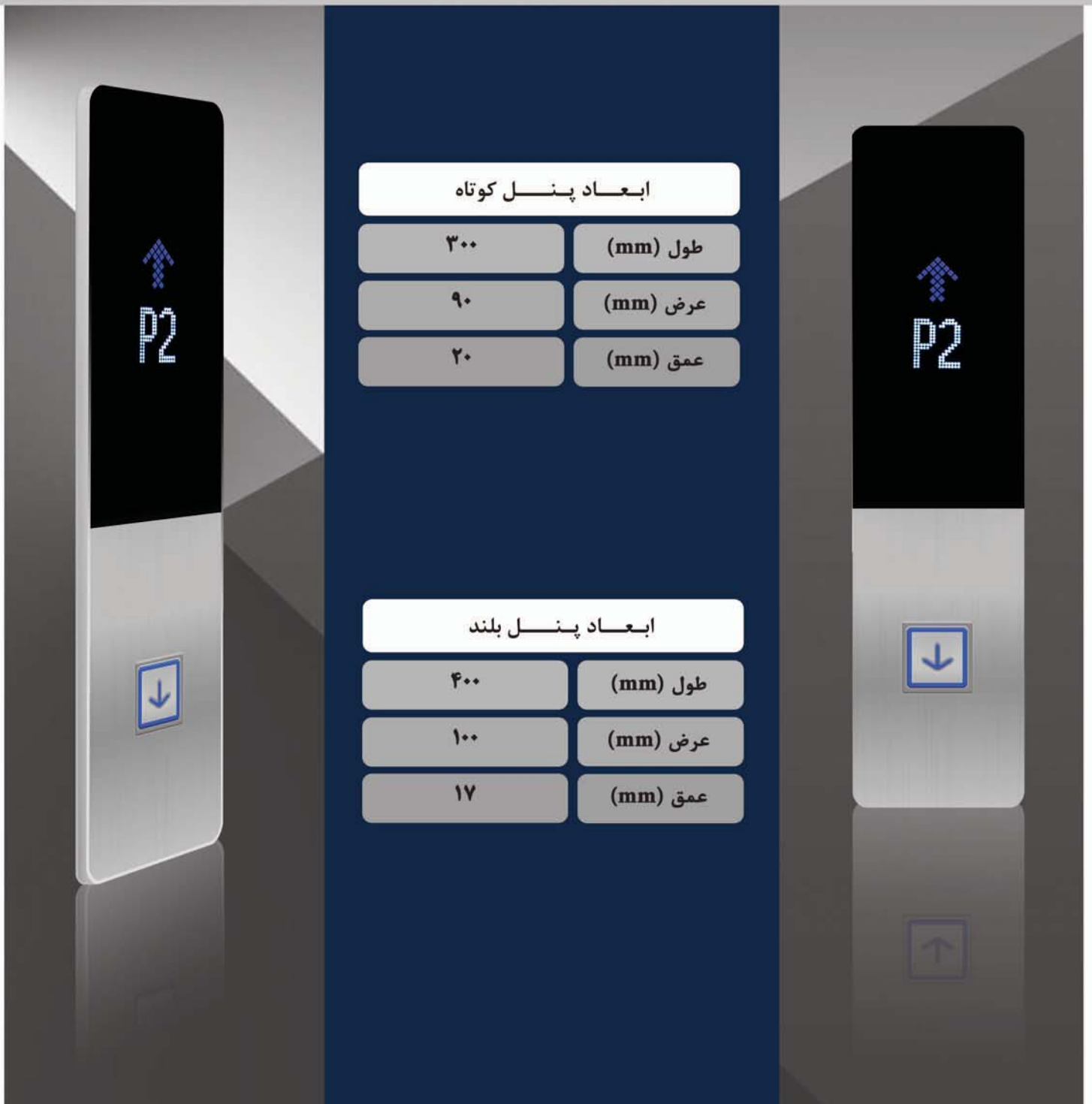
طول (mm)

۱۰۰

عرض (mm)

۱۷

عمق (mm)



پنل های احضار طبقات

EP 945

ویژگی ها:

- * کلید قابل سفارش S50B
- * قابل ارائه به صورت سیمپلکس و دوبلکس
- * قابل ارائه به صورت تک شستی و دو شستی
- * قابل ارائه با نمایشگرهای ریزشی
- * محصول شرکت صنعت الکترونیک پژوه

- * قابلیت نصب روکار
- * محصول اکونومی
- * فریم کناری پلاستیک
- * روی کار استیل ۳۰۴ نگیر
- * قسمت نمراتور پلکسی دودی دارای تکسچر

ابعاد پنل کوتاه

۳۶۰

طول (mm)

۹۰

عرض (mm)

۱۷

عمق (mm)



پنل های احضار طبقات

EP 1550



ویژگی ها:

- * قابلیت نصب روکار
- * فریم آلومینیوم آبکاری شده
- * کلید قابل سفارش: S50W و S60BL
- * قابل ارائه به صورت تک شستی و دو شستی
- * قابل ارائه به صورت سیمپلکس و دوبلکس
- * نوع دوبلکس با نام EP1560 ارائه می گردد
- * قابل ارائه با نمایشگرهای ریزشی و لاتیس
- * محصول شرکت صنعت الکترونیک پژوه

ابعاد پنل سیمپلکس

۴۰۰	طول (mm)
۱۰۰	عرض (mm)
۱۸	عمق (mm)

ابعاد پنل دوبلکس

۴۵۰	طول (mm)
۱۴۰	عرض (mm)
۲۰	عمق (mm)

پنل های احضار طبقات

EP 1100 (TFT)

ابعاد پنل

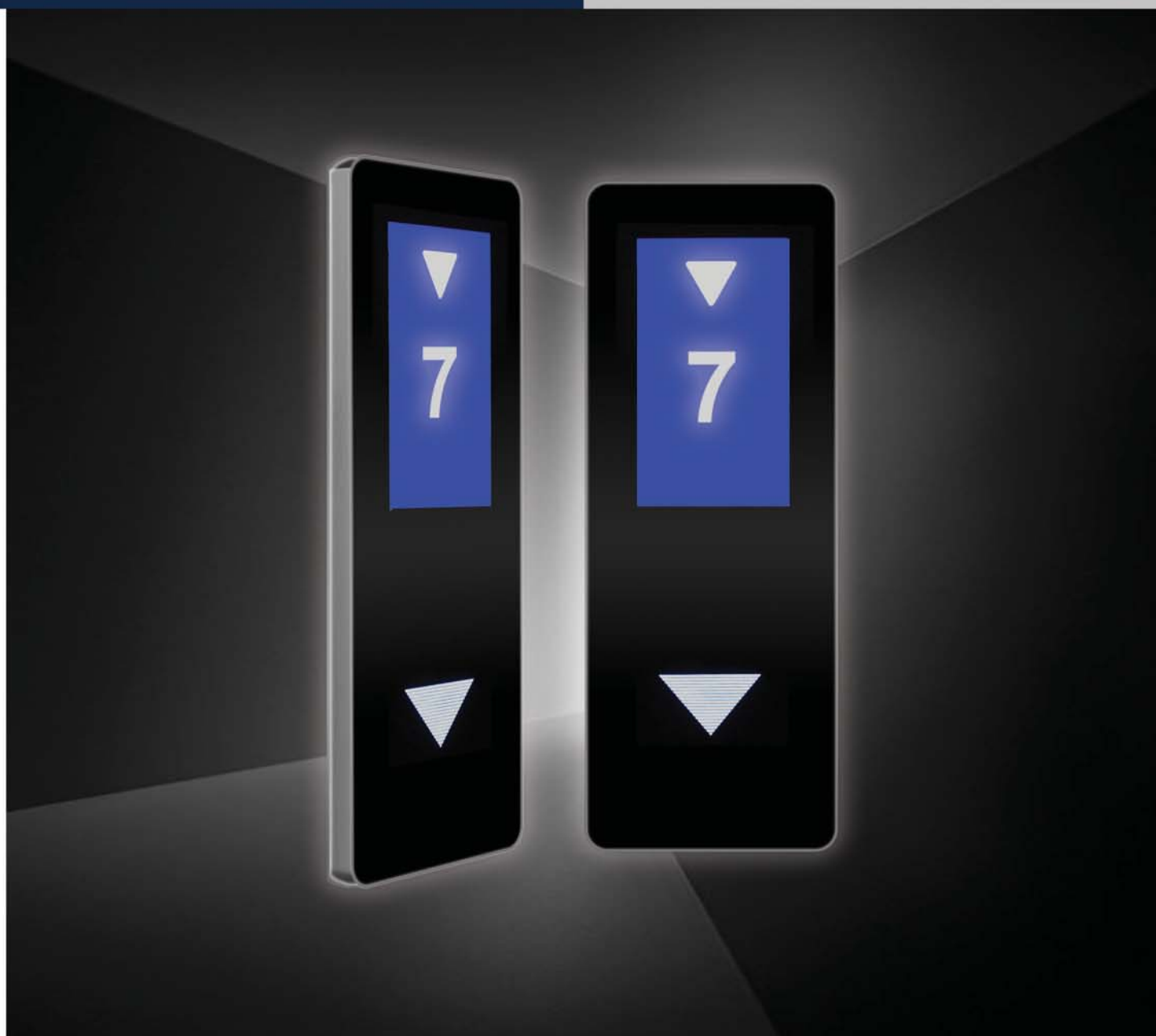
طول (mm) ۲۶۰

عرض (mm) ۱۰۰

عمق (mm) ۱۵

ویژگی ها:

- * قابلیت نصب روکار
- * صفحه شیشه‌ای سکوریت
- * کلید از نوع لمسی (Touch)
- * قابل ارائه به صورت تک شستی و دو شستی
- * قابل ارائه به صورت سیمپلکس و دوپلکس
- * قابل ارائه با نمایشگرهای لاتیس
- * محصول شرکت صنعت الکترونیک پژوه



Full Serial Product Catalogue

پنل های داخل کابین



پنل های داخل کابین

ANAHITA



ویژگی ها:

- * نصب روکار کشویی
- * استیل ۳۰۴ نگیر
- * قابلیت نصب طیف وسیعی از کلیدها و نمایشگرها
- * محصول شرکت پارسیان نوین تک آسانبر (پنتا)

ابعاد پنل

۱۹۰۰-۲۴۰۰	طول (mm)
۲۰۰-۳۳۰	عرض (mm)
۲۶	عمق (mm)
۱-۱,۵	ضخامت (mm)

پنل های داخل کابین

DELTA



ویژگی ها:

- * نصب به صورت توکار لولایی
- * استیل ۳۰۴ نگیر
- * عمق کافی با قابلیت نصب طیف وسیعی از کلیدها و نمایشگرها
- * محصول شرکت پارسیان نوین تک آسانبر (پنتا)

ابعاد پنل

طول (mm)	۱۹۰۰-۲۴۰۰
عرض (mm)	۲۰۰-۳۳۰
عمق (mm)	۱۳
ضخامت (mm)	۱-۱,۵

ابعاد باکس

طول (mm)	۱۸۰۰-۲۳۰۰
عرض (mm)	۱۷۰-۳۰۰
عمق (mm)	۴۰

پنل های داخل کابین

ARMITA

ویژگی ها:

- * نصب روکار کشویی
- * استیل ۳۰۴ نگیر
- * قابلیت نصب طیف وسیعی از کلیدها و نمایشگرها
- * محصول شرکت پارسیان نوین تک آسانبر (پنتا)



ابعاد پنل

۱۹۰۰-۲۴۰۰

طول (mm)

۲۰۰-۳۳۰

عرض (mm)

۲۶

عمق (mm)

۱-۱,۵

ضخامت (mm)

پنل های داخل کابین

TOUCH



ویژگی ها:

- * نصب به صورت توکار پیچی
- * شیشه سکوریت
- * قابلیت نصب تلفن اضطراری
- * قابل سفارش با انواع طرح های کلید
- * امکان درج پلاک مشخصات به روش لوح نورانی
- * محصول شرکت پارسیان نوین تک آسانبر (پنتا)

ابعاد پنل

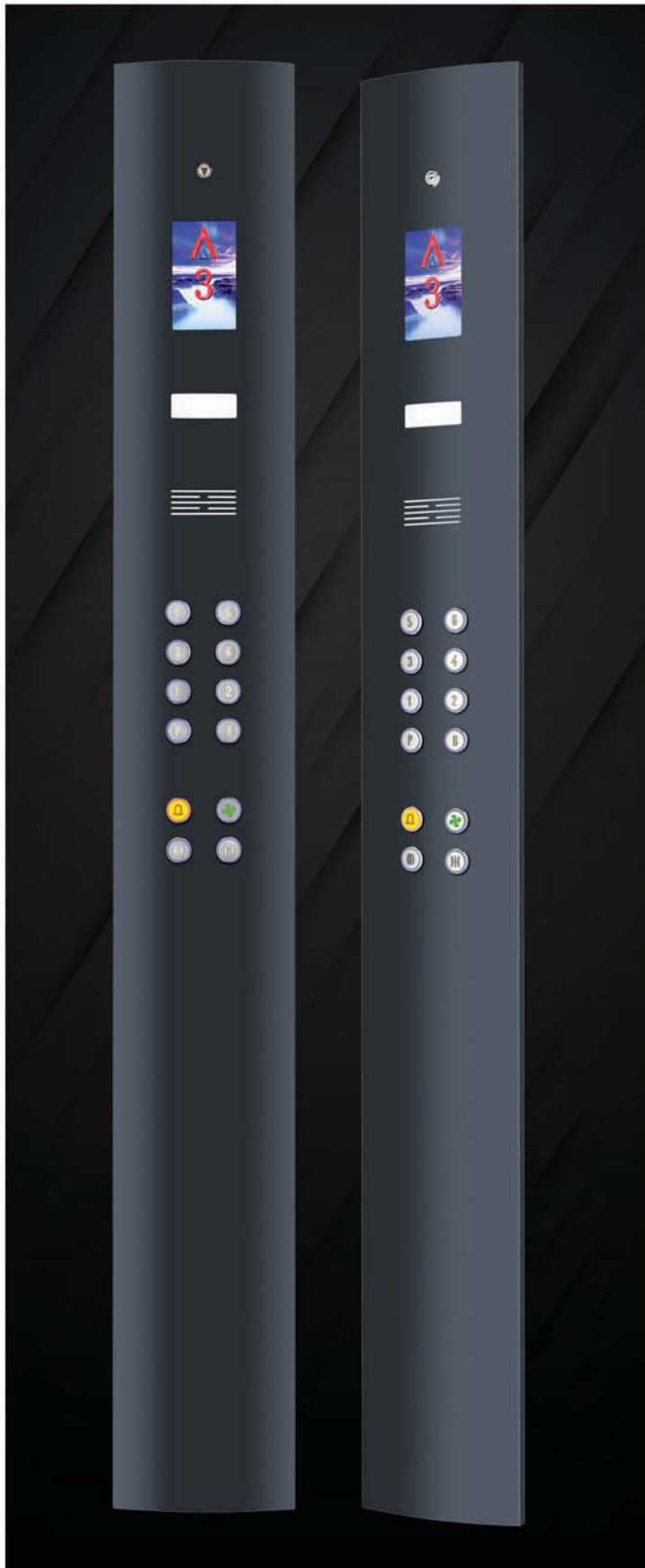
۲۰۰۰	طول (mm)
۲۸۰-۳۳۰	عرض (mm)
۶	عمق (mm)
۱-۱,۵	ضخامت (mm)

ابعاد باکس

۱۹۰۰	طول (mm)
۲۵۰-۳۰۰	عرض (mm)
۴۰	عمق (mm)

پنل های داخل کابین

VISTA



ویژگی ها:

- * نصب به صورت روکار کشویی
- * استیل ۳۰۴ نگیر
- * دارای انحنای عرضی
- * محصول شرکت پارسیان نوین تک آسانبر (پنتا)

ابعاد پنل

۱۹۰۰-۲۴۰۰	طول (mm)
۲۵۰-۳۳۰	عرض (mm)
۲۲	عمق (mm)
۱-۱,۵	ضخامت (mm)

پنل های داخل کابین

PLATIN (C)



ویژگی ها:

- * استیل ۳۰۴ نگیر
- * طراحی انحصاری شرکت پنتا
- * قابلیت نصب آسان و دقیق به روش Panfix
- * دقت در ابعاد به واسطه‌ی فرایندهای خاص تولید
- * انعطاف فوق العاده در همه ابعاد پنل مطابق سفارش مشتری
- * ظاهر استثنایی به دلیل عدم وجود پیچ و اتصالات نصب در سطح پنل
- * محصول شرکت پارسیان نوین تک آسانبر (پنتا)

ابعاد پنل

۵۰۰-۲۴۰۰	طول (mm)
۱۰۰-۳۵۰	عرض (mm)
۲۰-۳۵	عمق (mm)
۱-۲	ضخامت (mm)

پنل های داخل کابین

EP 135

ابعاد پنل

۱۰۰۰

طول (mm)

۱۹۰

عرض (mm)

ویژگی ها:

- * نصب به صورت برجسته
- * نمایشگر سگمنت قرمز و آبی
- * صفحه Stainless Steel
- * قابلیت استفاده از کلیدهای SL10 ، SL20 ، SL30 ، SL40
- * محصول شرکت صنعت الکترونیک پژوه



پنل های داخل کابین

EP 700 (1m و 2m)

ویژگی ها:

- * نصب به صورت توکار
- * نمایشگر سگمنت قرمز و آبی
- * صفحه Stainless Steel
- * قابلیت استفاده از کلیدهای SL40 ، SL30 ، SL20 ، SL10
- * محصول شرکت صنعت الکترونیک پژوه



ابعاد پنل

۲۰۰۰ یا ۱۰۰۰

طول (mm)

۲۰۰

عرض (mm)

ابعاد قاب پشت

۱۹۰۰ یا ۹۰۰

طول (mm)

۱۵۵-۱۵۰

عرض (mm)

پنل های داخل کابین

EP 7000



ویژگی ها:

- * نصب به صورت توکار
- * پشت قاب به صورت کلمپی و نصب بدون پیچ
- * نمایشگر ریزشی
- * صفحه Stainless Steel
- * قابلیت استفاده از انواع کلیدها
- * محصول شرکت صنعت الکترونیک پژوه

ابعاد پنل

۱۲۰۰

طول (mm)

۲۳۰

عرض (mm)

ابعاد قاب پشت

۱۰۰۰

طول (mm)

۲۰۰

عرض (mm)

۵۰

عمق (mm)

پنل های داخل کابین

EP 1300 (1.5m و 2m)



ویژگی ها:

- * نصب به صورت برجسته
- * نمایشگر ریزشی و LED Display
- * صفحه Stainless Steel
- * محصول شرکت صنعت الکترونیک پژوه

ابعاد پنل ۱,۵ متری

طول (mm) ۱۴۰۰

عرض (mm) ۱۹۰

ابعاد پنل ۲ متری

طول (mm) ۲۰۰۰

عرض (mm) ۲۳۰

پنل های داخل کابین

EP 945 (1m - 2m)



ویژگی ها:

- * نصب به صورت روکار
- * محصول اکونومی
- * فریم کناری آلومینیوم
- * روی کار استیل ۳۰۴ نگیر ضخامت ۱,۵
- * قسمت نمراتور پلکسی دودی شفاف
- * نمراتور LED سون سگمنت
- * کلید قابل استفاده: S50B
- * محصول شرکت صنعت الکترونیک پژوه

ابعاد پنل ۲ متری

۲۰۰۰	طول (mm)
۱۹۰	عرض (mm)
۱۷	عمق (mm)

ابعاد پنل ۱ متری

۱۰۰۰	طول (mm)
۱۹۰	عرض (mm)
۱۷	عمق (mm)

پنل های داخل کابین

EP 145

ابعاد پنل

۲۰۰۰

طول (mm)

۲۳۰

عرض (mm)

ویژگی ها:

- ※ نصب به صورت برجسته
- ※ صفحه Stainless Steel
- ※ نمراتور سگمنت قرمز و آبی
- ※ کلید قابل استفاده: S50 و S50W
- ※ محصول شرکت صنعت الکترونیک پژوه



پنل های داخل کابین

EP 135

ابعاد پنل

۲۰۰۰

طول (mm)

۱۹۰

عرض (mm)

ویژگی ها:

- * نصب به صورت برجسته
- * صفحه Stainless Steel
- * نمراتور سگمنت قرمز و آبی
- * کلید قابل استفاده: SL40 ، SL30 ، SL20 ، SL10
- * محصول شرکت صنعت الکترونیک پژوه



پنل های داخل کابین

EP 1500

ابعاد پنل

۲۰۰۰	طول (mm)
۲۶۰	عرض (mm)
۲۳	عمق (mm)

ویژگی ها:

- * نصب به صورت روکار کشویی
- * استیل ۳۰۴ نگیر با ضخامت ۱.۵
- * نمراتور ریزشی
- * قابلیت استفاده از انواع کلیدها
- * محصول شرکت صنعت الکترونیک پژوه



پنل های داخل کابین

EP 2000

ابعاد پنل

۲۰۰۰	طول (mm)
۴۰۰	عرض (mm)
۳۵	عمق (mm)

ویژگی ها:

- * نصب به صورت روکار
- * نمایشگر مانیتور ۱۰ اینچ
- * قابلیت استفاده با انواع استیل و کلیدهای موجود
- * محصول شرکت صنعت الکترونیک پژوه



پنل های داخل کابین

EP Classic



ویژگی ها:

- * نصب به صورت توکار
- * نمایشگر سون سگمنت
- * صفحه Stainless Steel
- * محصول شرکت صنعت الکترونیک پژوه

ابعاد پنل

۱۰۰۰

طول (mm)

۱۹۰

عرض (mm)

ابعاد قاب پشت

۹۰۰

طول (mm)

۱۵۰

عرض (mm)

پنل های داخل کابین

EP 1700

ابعاد پنل

۲۰۰۰	طول (mm)
۲۵۰	عرض (mm)
۱۷	عرض (mm)

ویژگی ها:

- * پنل تمام شیشه‌ای Touch
- * تلفن و کلید Touch
- * قابلیت نصب نمراتور ریزشی، LCD سگمنتی و LCD رنگی
- * محصول شرکت صنعت الکترونیک پژوه



پنل های داخل کابین

EP 6000 , 29inch

ابعاد پنل

۲۰۰۰	طول (mm)
۴۵۰	عرض (mm)
۳۵	عمق (mm)

ویژگی ها:

- * نصب به صورت روکار
- * نمایشگر ۲۹ اینچ رنگی
- * پشتیبانی تا ۳۲ توقف
- * قابل سفارش با تنوع استیل ۱,۵ میل موجود در بازار
- * فقط قسمت کلیدها لمسی می باشد و بقیه کلیدها مکانیکی می باشند
- * محصول شرکت صنعت الکترونیک پژوه



پنل های داخل کابین

EP 6000 , 15inch

ابعاد پنل

۲۰۰۰	طول (mm)
۴۰۰	عرض (mm)
۳۵	عمق (mm)

ویژگی ها:

- * نصب به صورت روکار
- * نمایشگر ۱۵ اینچ رنگی
- * پشتیبانی تا ۱۶ توقف
- * قابل سفارش با تنوع استیل ۱,۵ میل موجود در بازار
- * فقط قسمت کلیدها لمسی می باشد و بقیه کلیدها مکانیکی می باشند
- * محصول شرکت صنعت الکترونیک پژوه



پنل های داخل کابین

EP 6000

ابعاد پنل

۲۰۰۰	طول (mm)
۴۰۰	عرض (mm)
۳۵	عمق (mm)

ویژگی ها:

- * نصب به صورت روکار
- * نمایشگر ۱۰ اینچ رنگی
- * قابل سفارش با تنوع استیل ۱،۵ میل موجود در بازار
- * فقط قسمت کلیدها لمسی می باشد و بقیه کلیدها مکانیکی می باشند
- * محصول شرکت صنعت الکترونیک پژوه



Full Serial Product Catalogue

نمایشگرهای داخل کابین پنتا



نمایشگرهای داخل کابین شرکت پنتا

LCDP10



ابعاد نمایشگر

۱۳۵

طول (mm)

۲۲۰

عرض (mm)

LCDP7



ابعاد نمایشگر

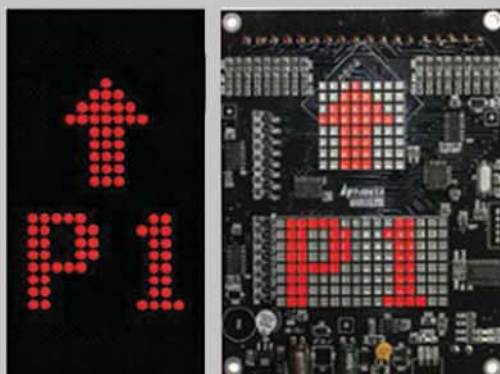
۱۵۰

طول (mm)

۹۰

عرض (mm)

TD201



ابعاد نمایشگر

۲۰۰

طول (mm)

۹۰

عرض (mm)

TD500



ابعاد نمایشگر

۲۵۰

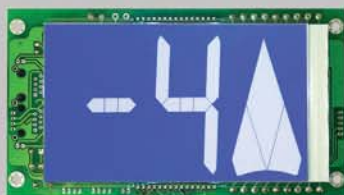
طول (mm)

۷۵

عرض (mm)

نمایشگرهای داخل کابین شرکت پنتا

PLS610



ابعاد نمایشگر

۶۴

طول (mm)

۱۱۴

عرض (mm)

LBC3



ابعاد نمایشگر

۶۴

طول (mm)

۱۱۴

عرض (mm)

PDL200



ابعاد نمایشگر

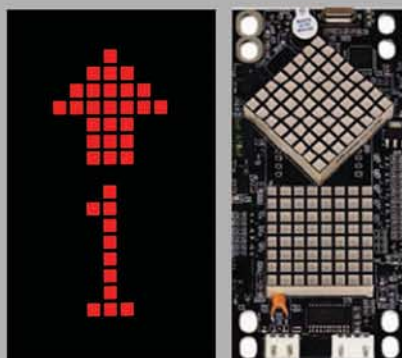
۶۴

طول (mm)

۱۱۴

عرض (mm)

TD110



ابعاد نمایشگر

۱۰۵

طول (mm)

۵۰

عرض (mm)

نمایشگرهای داخل کابین شرکت پنتا

PDL103



ابعاد نمایشگر

۹۵

طول (mm)

۵۵

عرض (mm)

LATTICE



ابعاد نمایشگر

۷۳

طول (mm)

۴۳

عرض (mm)

LBH124



ابعاد نمایشگر

۱۰۸

طول (mm)

۴۸

عرض (mm)

LBH6



ابعاد نمایشگر

۱۲۰

طول (mm)

۵۵

عرض (mm)

Full Serial Product Catalogue

کلیدهای شرکت الکترونیک پژوه



کلیدهای شرکت الکترونیک پژوه



SL10



SL20



SL30



SL40



S50B



S50W



S60BL (Gold)



S60BL (Black)



S60BL (Silver)



BS120

* لازم به ذکر است کلیدهای زیر با شرایط ذکر شده نیز قابل سفارش می باشند:

- SL20 با رنگ بندی مشکی، طلایی و نقره ای

- SL30 با رنگ بندی طلایی و نقره ای

- SL40 با رنگ بندی طلایی و لبه ی پهن

- S50B با رنگ بندی طلایی و نقره ای

کلیدهای شرکت پنتا



کلید های شرکت پنتا

DMG-DUNE

ساخت ایتالیا	
دارای رنگ نور سفید و آبی	
۳۹	طول (mm)
۷۷	عرض (mm)
۲۱	عمق (mm)



DMG-MACRO

ساخت ایتالیا	
دارای رنگ نور سفید و آبی	
۳۷	قطر (mm)
۱۱	عمق (mm)



DMG-BD

ساخت ایتالیا	
دارای رنگ نور سفید و آبی	
۳۶	قطر (mm)
۱۹	عمق (mm)



DMG-EQUINOX

ساخت ایتالیا	
دارای رنگ نور سفید و آبی	
۳۸	طول (mm)
۵۶	عرض (mm)
۲۴	عمق (mm)



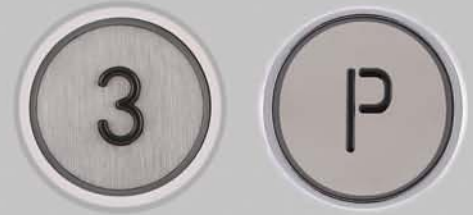
QUARTZ

ساخت ایران	
دارای رنگ نور سفید و آبی و قرمز	
۴۰	طول (mm)
۴۰	عرض (mm)
۱۸	عمق (mm)



ONYX SILVER

ساخت ایران	
دارای رنگ نور سفید و آبی و قرمز	
۳۶	قطر (mm)
۱۴	عمق (mm)



ONYX GOLD

ساخت ایران	
دارای رنگ نور سفید و آبی و قرمز	
۳۶	قطر (mm)
۱۴	عمق (mm)



VEGA
ACHILLE
SILVER

ساخت ایتالیا	
دارای رنگ نور آبی و قرمز	
۳۶	قطر (mm)
۲۰	عمق (mm)



VEGA
ACHILLE
GOLD

ساخت ایتالیا	
دارای رنگ نور آبی و قرمز	
۳۶	قطر (mm)
۲۰	عمق (mm)



SCHAEFER
B50Q

ساخت آلمان	
دارای رنگ نور قرمز	
۵۸	طول (mm)
۵۸	عرض (mm)
۲۵	عمق (mm)



LG250

ساخت ایران	
دارای رنگ نور آبی	
۳۷	قطر (mm)
۱۵	عمق (mm)



A07T

ساخت چین	
دارای رنگ نور آبی و قرمز	
۳۴	طول (mm)
۳۴	عرض (mm)
۱۰	عمق (mm)



AK18

ساخت چین	
دارای رنگ نور آبی و قرمز	
۳۰	قطر (mm)
۲۳	عمق (mm)



SCHAEFER
B45Q

ساخت آلمان	
دارای رنگ نور قرمز	
۴۵	طول (mm)
۴۵	عرض (mm)
۲۵	عمق (mm)



SCHAEFER
B50R

ساخت آلمان	
دارای رنگ نور قرمز	
۵۸	طول (mm)
۲۵	عرض (mm)



کلید های شرکت پنتا

TVL

ساخت چین	
دارای رنگ نور سفید و نارنجی	
۳۹	طول (mm)
۳۹	عرض (mm)
۱۵	عمق (mm)



BA535GOLD

ساخت چین	
دارای رنگ نور آبی و قرمز	
۴۲	قطر (mm)
۱۷	عمق (mm)



BA535Silver

ساخت چین	
دارای رنگ نور آبی و قرمز	
۴۲	قطر (mm)
۱۷	عمق (mm)



KA302Silver

ساخت چین	
دارای رنگ نور آبی و قرمز	
۳۹	طول (mm)
۳۹	عرض (mm)
۲۳	عمق (mm)



KA302GOLD

ساخت چین	
دارای رنگ نور آبی و قرمز	
۳۹	طول (mm)
۳۹	عرض (mm)
۲۳	عمق (mm)



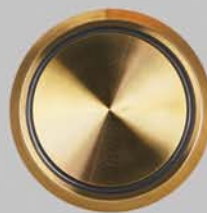
BA590
GOLD

ساخت چین

دارای رنگ نور آبی و قرمز

۳۳ قطر (mm)

۲۰ عمق (mm)



BA590
SILVER

ساخت چین

دارای رنگ نور آبی و قرمز

۳۳ قطر (mm)

۲۰ عمق (mm)



BAS10
Silver

ساخت چین

دارای رنگ نور آبی و قرمز

۲۸ قطر (mm)

۱۶ عمق (mm)



BAS12
GOLD

ساخت چین

دارای رنگ نور آبی و قرمز

۳۸ قطر (mm)

۱۶ عمق (mm)



BAS12
Silver

ساخت چین

دارای رنگ نور آبی و قرمز

۳۸ قطر (mm)

۱۶ عمق (mm)



LG300

ساخت چین

دارای رنگ نور آبی و قرمز

۳۷ قطر (mm)

۱۷ عمق (mm)



BA510

ساخت چین

دارای رنگ نور آبی و قرمز

۴۰ طول (mm)

۷۷ عرض (mm)

۱۷ عمق (mm)



PA500

ساخت کره

دارای رنگ نور قرمز

۳۰ طول (mm)

۴۰ عرض (mm)

۱۵ عمق (mm)



KA303

ساخت ایران

دارای رنگ نور آبی و قرمز

۳۵ طول (mm)

۳۵ عرض (mm)

۲۱ عمق (mm)



BAS200

ساخت چین	
دارای رنگ نور آبی و قرمز	
۴۰	طول (mm)
۷۷	عرض (mm)
۲۱	عمق (mm)



BAS210

ساخت چین	
دارای رنگ نور آبی	
۴۰	طول (mm)
۸۴	عرض (mm)
۲۱	عمق (mm)



آریا، شایسته کیفیت و اطمینان

تهران، بلوار نلسون ماندلا،
بالاتر از ناهید شرقی، شماره ۲۴۳
کدپستی: ۱۹۱۵۷۱۳۳۱۱



کانال تلگرام: arian_news



صفحه اینستاگرام: arianasansor



وبسایت: www.arianasansor.com



تلفن: ۰۰۰ ۲۳۵۵۳ - ۲۱ (خط ۳۰)



۰۰۰ ۷۹۲۸۷ - ۲۱ (خط ۳۰)